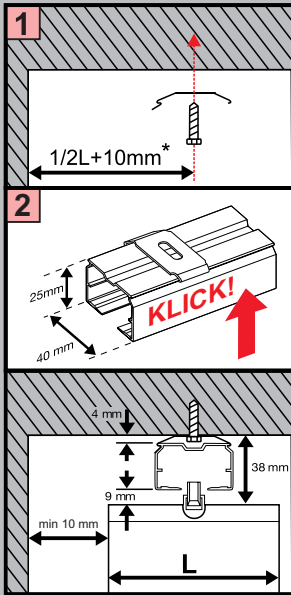
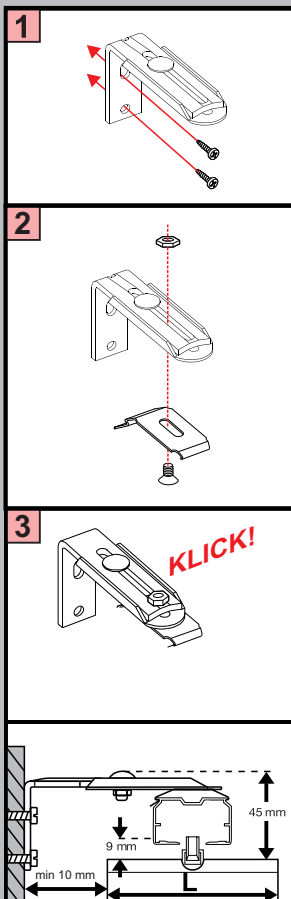


Vertikaljalousien

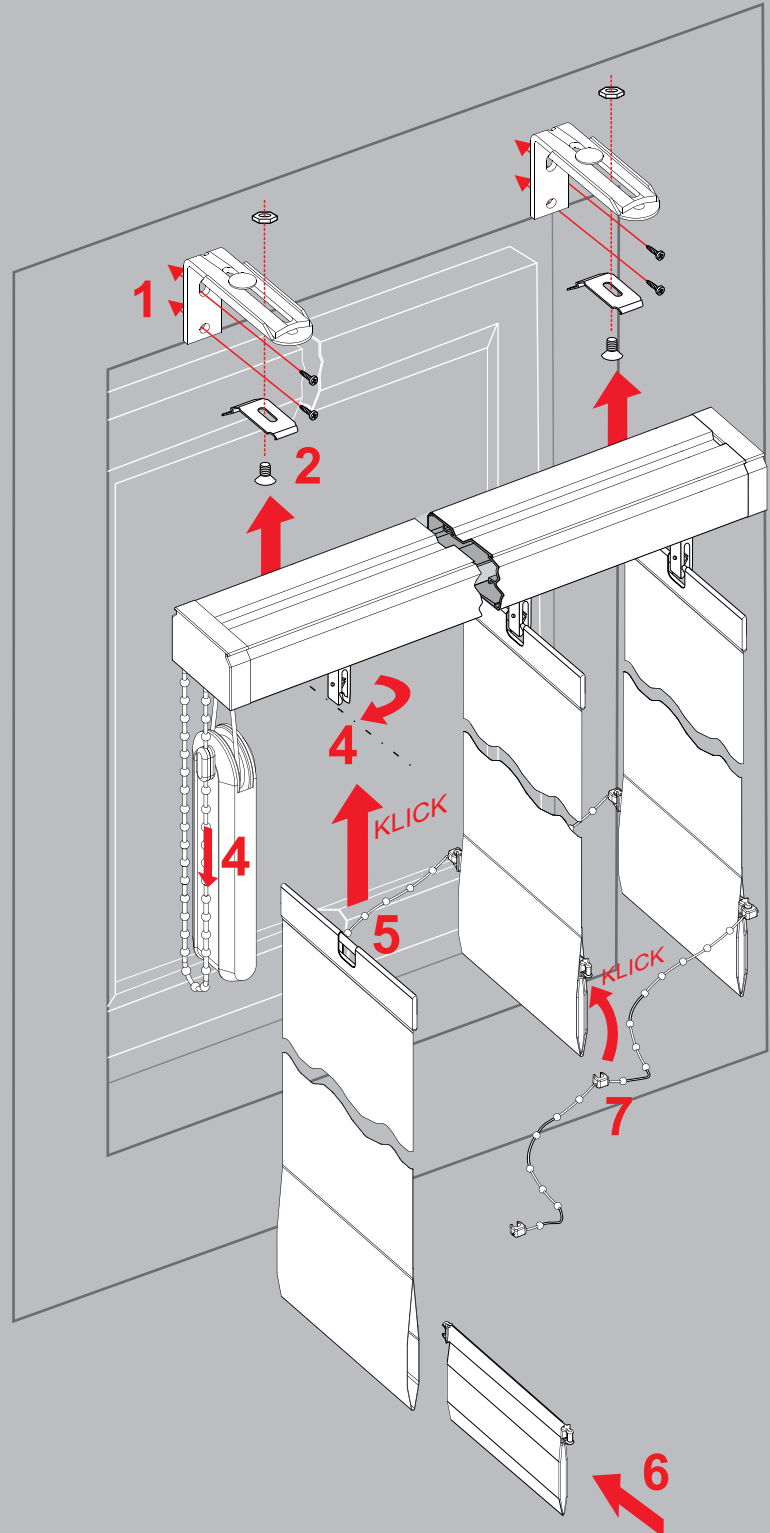
DE		Bitte nur beiliegende Elemente verwenden.
EN		Please use enclosed elements only.
NL		Gelieve enkel bijgevoegde elementen te gebruik.
FR		Se servir exclusivement éléments jointes.
IT		Si prega di utilizzare solo pari allegare ele.
SV		Använd bara bifogade elementer.



Deckenmontage



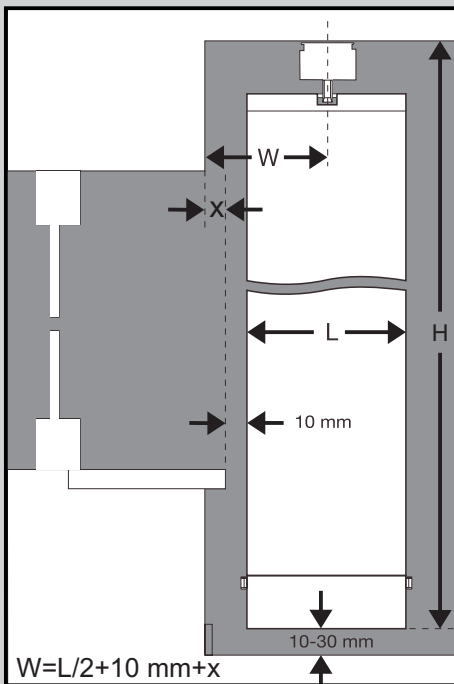
Wandmontage



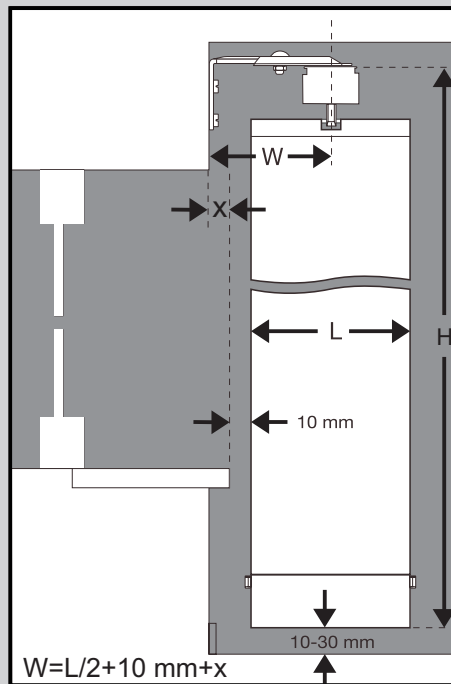
Vertikaljalousien

Montagemöglichkeiten

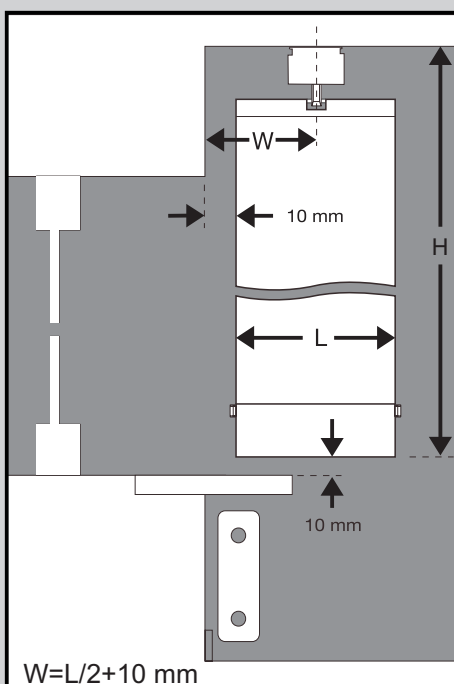
Deckenmontage



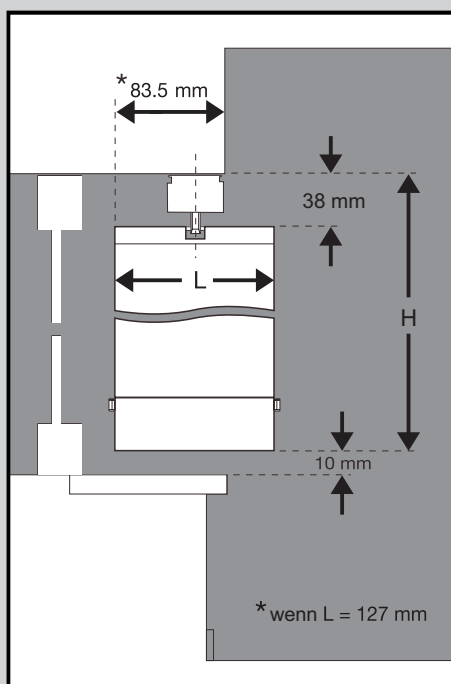
Wandmontage



Deckenmontage über dem Fensterbrett



in der Fensternische



ANLEITUNG

L - Lamellenbreite
W - Abstand zwischen der Mittelachse der Oberschiene und der Wand
x - der gewünschte Abstand zwischen dem Fensterbrett und den Vertikallamellen.
H - die Gesamthöhe von Vertikaljalousien